

Director

山口 健人

KENTO YAMAGUCHI

埼玉県出身。早稲田大学文学部演劇・映像コース 卒業。

フリーランスとして活動後、2016年より株式会社 BABEL LABEL に所属。

CM や Music Video、映画などで監督として活動している。

様々な映像手法を駆使したテクニカルな演出を得意としており、シリアスからコメディまで幅広いジャンルをカバー。

KIRIN iMUSE「トレンディの法則」や世にも奇妙な物語とジョルダン乗換案内のコラボ CM など話題になった作品を手がける。

その他、谷崎純一郎原作の劇場公開映画「悪魔」の脚本など、映画にも活動を広げている。

<Director Works>



マルイ EPOSCARD WEEKS TVCM「+EPOS」篇



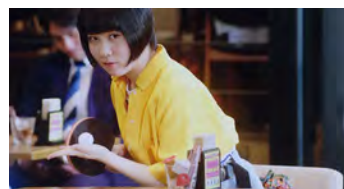
PROMISE WEB CM「身軽で自由」篇



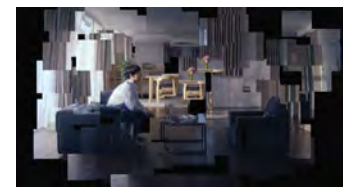
アソビモ アヴァベルオンライン TVCM  
「結婚相談所」/「プレイ」篇



KIRIN iMUSE WEB CM 「トレンディの法則」篇



日本生命 WEB CM 「平野美宇がカフェで卓球するようになる」篇



向井太一「Siren」Music Video

